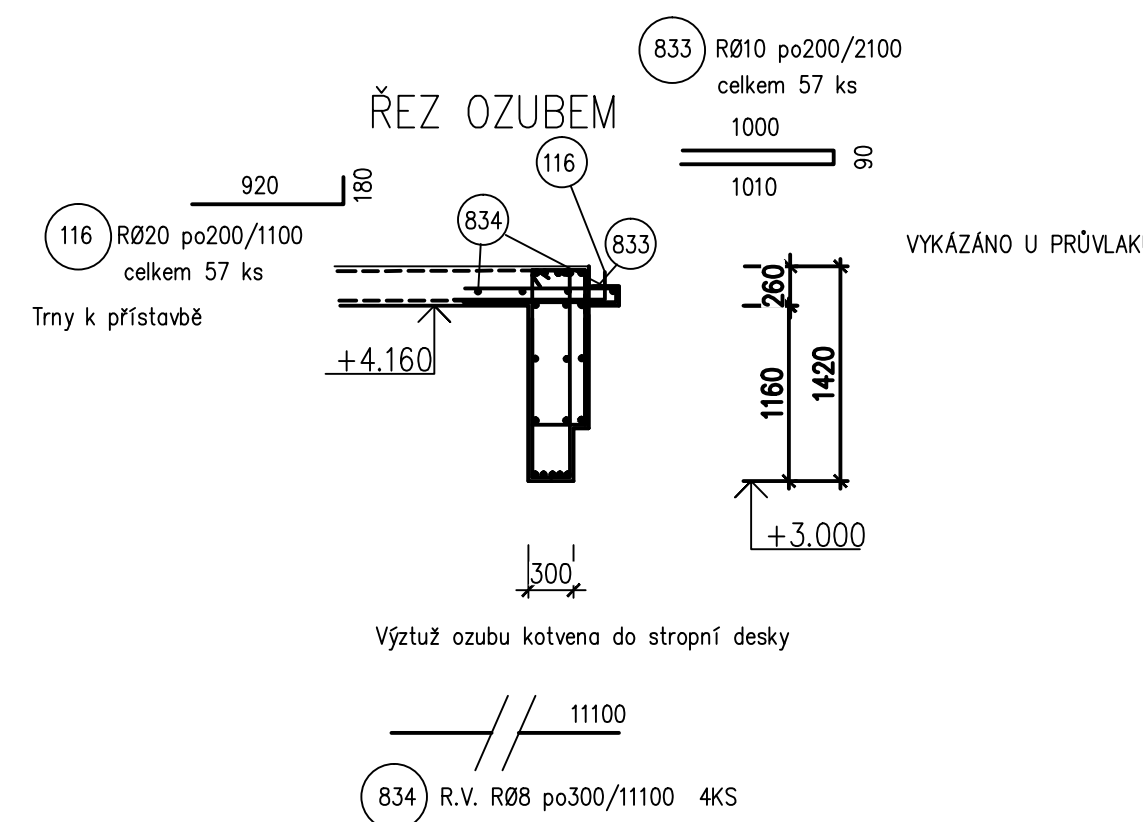
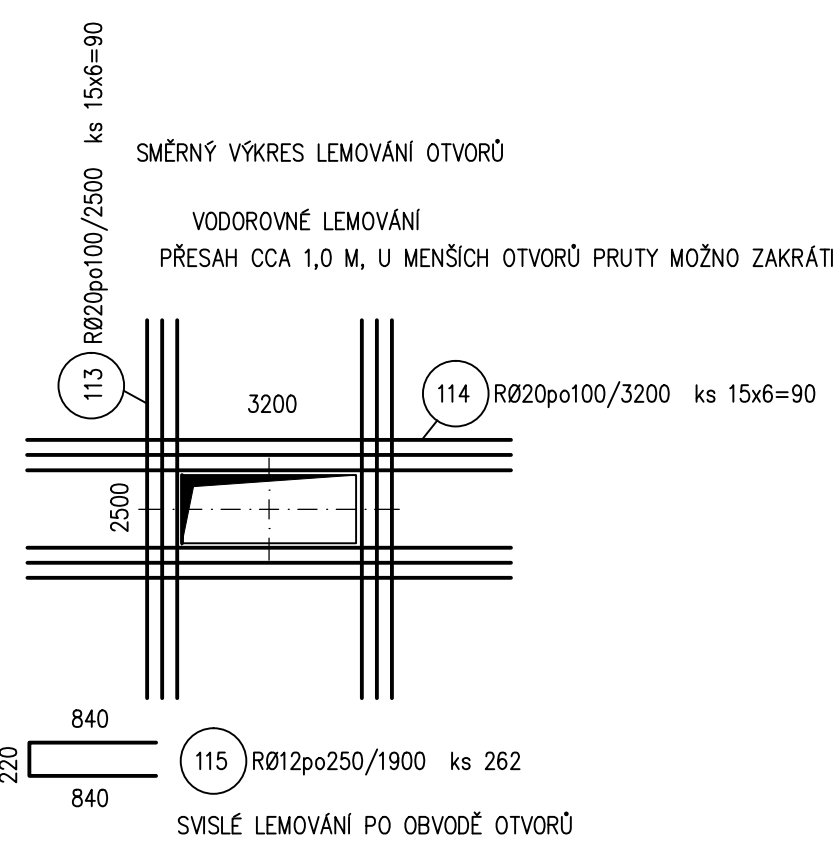
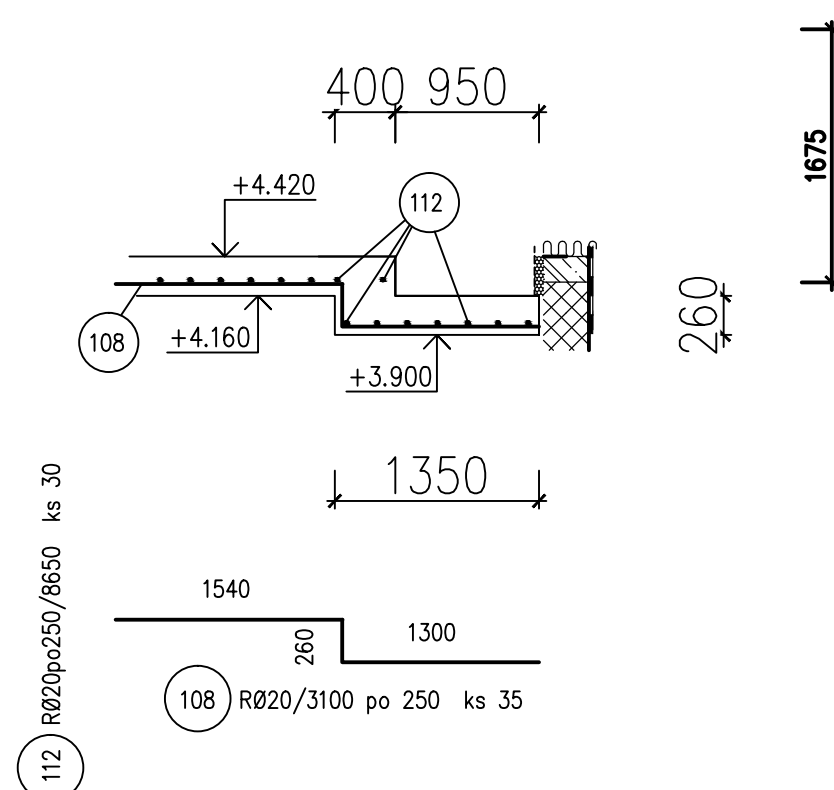


SPODNÍ VÝZTUŽ STROPU NAD 1.NP



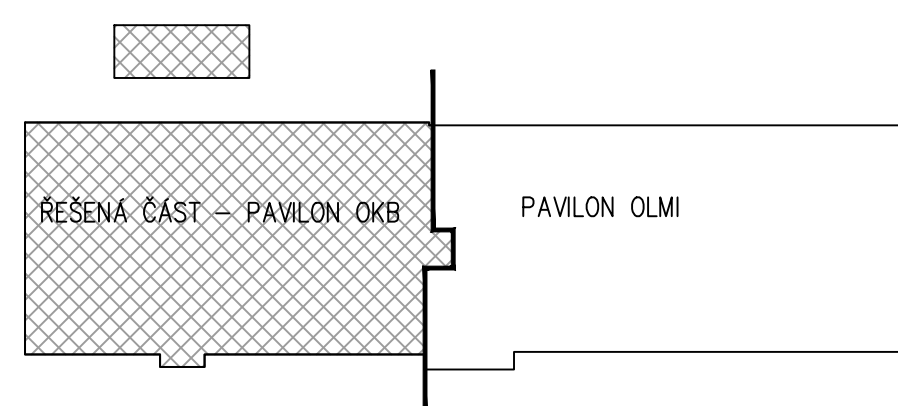
SNIŽENÍ DESKY



BETON DESKA C25/30- χ C1- χ C1 0,20-Dmax 22-S2
ČSN EN 206-1

OCEL 10 505 (R)
KRYTÍ VÝZTUŽE 25 MM

JIŽ PROVEDENÁ KONSTRUKCE



± 0.0 = 431.280

D1.03 DOSTAVBA BUDOVY OKB
D1.03.2a STAVEBNĚ-KONSTRUKČNÍ ŘEŠENÍ

ŘEŠENÍ VÝKRESU A JEHO DETAILY SOU MÍSTNÍM ZODPOVÍDELEM A NEJMENŠÍM PRŮBĚHCEM
ANI Z ČÁSTI BEZ JEHO PŘEDNÍHO SOUHLASU (DLE ZÁKONA Č. 121/2000 Sb.)

ZPRACOVATEL DÍLO ČÁSTI-PENTA PROJEKT s.r.o., Měštkova 12, 586 01 Jihlava	VYPRACOVAL	KONTROLOVAL
ING.ARCH. J. HOMOLKA, CSc.	ING. MAREK SCHWAB	ING. MAREK SCHWAB
VEDOUcí PROJEKTANT	VYPRACOVAL	KONTROLOVAL
VEDOUcí PROJEKTANT	VEDOUcí PROJEKTANT	VEDOUcí PROJEKTANT
ING.ARCH. JAROMÍR HOMOLKA, CSc.	ING. VIKTOR SLAPAL	ING. VIKTOR SLAPAL
INVESTOR: Královéhradecký kraj, Pivovarské náměstí 1245, Hradec Králové	HAZEY AKCE	HAZEY AKCE
OBSTAVNÍ NEMOCNICE TRUTNOV a.s. KONSOLIDOVANÉ LABORATOŘE A TRANSFUZNÍ ODDELENÍ	STUPEŇ	DPS
VÝKRES	SPODNÍ VÝZTUŽ STROPU NAD 1.NP	1 : 50

ARMOVAT SOUČASNĚ S VÝZTUŽÍ PRŮVLAKŮ
PRUTY OKOLO PROSTUPŮ VYHNOUT NEBO ZAKRÁTIT A DOPLNIT OLEMOVÁNÍM A PŘILOŽKAMI
NAD PRŮMĚTY SLOUPŮ PROTAHNOUT SYMETRICKY DVA PRUTY VÝZTUŽE DESKY V KAŽDEM SMĚRU
KRAJE VÝZTUŽE ZATAHNOUT DO PRŮVLAKŮ
POLOHY A VELIKOSTI PROSTUPŮ NUTNO POROVNAT S VÝKRESY PROFESÍ